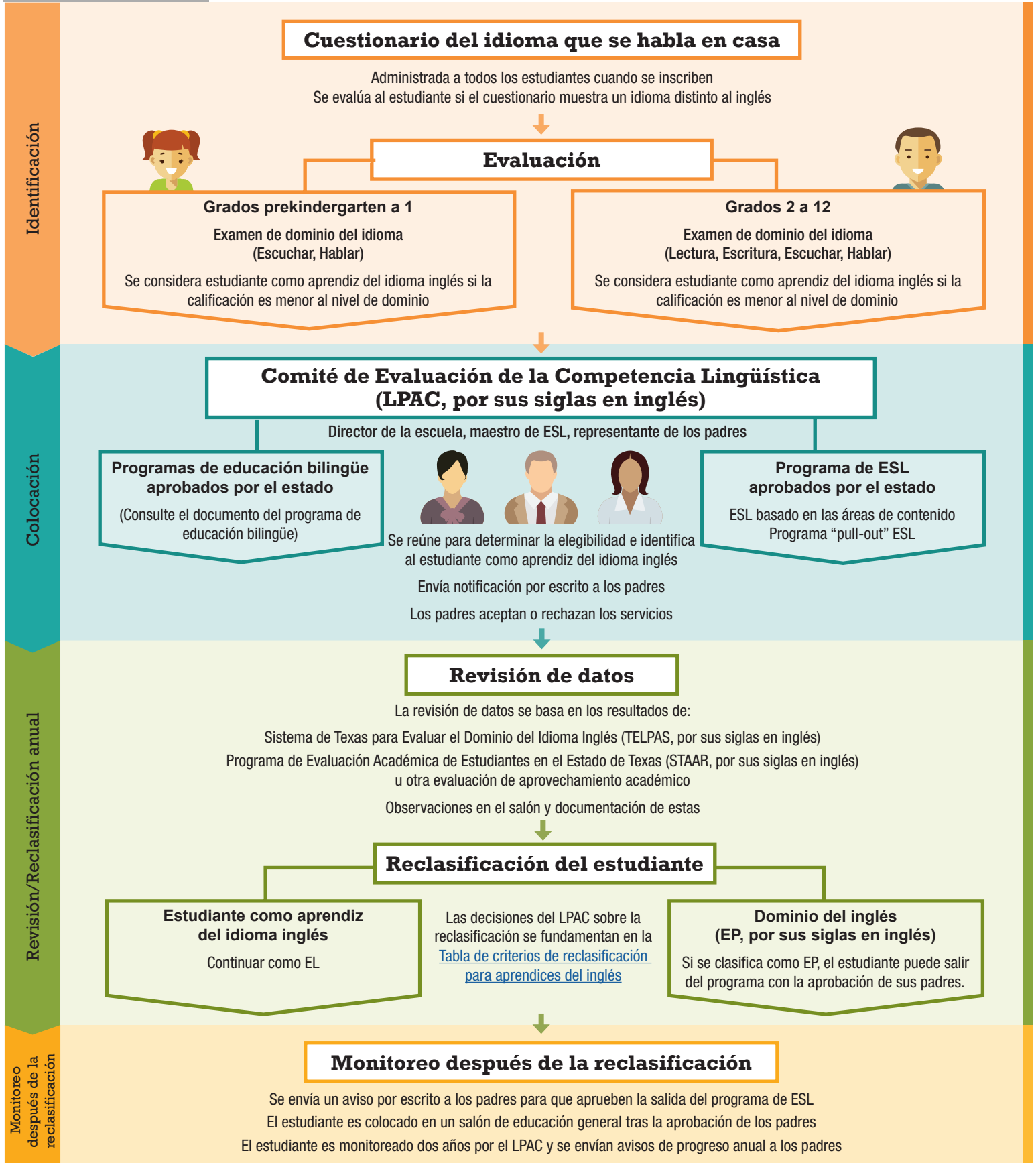


Programa de inglés como segundo idioma (ESL)

El programa de inglés como segundo idioma (ESL, por sus siglas en inglés) es un programa intensivo de enseñanza de inglés impartido por maestros capacitados en métodos para la adquisición efectiva de un segundo idioma. El objetivo de los programas de ESL es que los estudiantes como aprendices del idioma inglés alcancen el pleno dominio del inglés, con el fin de participar de manera equitativa en la escuela. La siguiente información explica el proceso para identificar a estudiantes como aprendices del idioma inglés (EL, por sus siglas en inglés).



Servicios para estudiantes como aprendices del idioma inglés

¿Cuál es el propósito del Programa de inglés como segundo idioma (ESL)?

Los programas de ESL están diseñados para poner el contenido académico del nivel del grado a disposición de los estudiantes como aprendices del idioma inglés. Los programas de ESL están dirigidos al desarrollo del idioma inglés, incluyendo las habilidades de escucha, habla, lectura y escritura, mediante la enseñanza de contenido académico apropiado desde los puntos de vista lingüístico y cultural. Esto significa que el programa de ESL utiliza los antecedentes académicos, lingüísticos y culturales de los estudiantes como aprendices del idioma inglés como la plataforma para aprender el material con el contenido del nivel del grado en inglés.

¿Cuáles son los modelos de programas de ESL aprobados por el estado?

En Texas existen dos modelos de programas de ESL aprobados por el estado:

Tipo de modelo de programa	Meta	Instrucción
ESL basado en las áreas de contenido	Los estudiantes como aprendices del idioma inglés alcanzarán el pleno dominio del inglés, con el fin de participar de manera equitativa en la escuela.	Maestros certificados en ESL imparten a los estudiantes como aprendices del idioma inglés las clases de todas las materias (artes del lenguaje y lectura en inglés, matemáticas, ciencia y ciencias sociales).
Programa "pull-out" ESL		Puede implementarse el programa "pull-out" dentro del salón del estudiante como aprendiz del idioma inglés, o bien proporcionar la instrucción de artes del lenguaje y de lectura en otro salón por un maestro certificado en ESL.

¿Cuáles son los beneficios de un programa de ESL?

La enseñanza académica es impartida por maestros que

- están capacitados en métodos para la adquisición efectiva de un segundo idioma;
- entienden las necesidades lingüísticas específicas de los estudiantes como aprendices del idioma inglés y cómo abordarlas;
- reconocen los beneficios de los antecedentes académicos, culturales y lingüísticos de un estudiante como aprendiz del idioma inglés; y
- pueden adaptar la enseñanza, el ritmo y los materiales al nivel de dominio de un estudiante como aprendiz del idioma inglés.

Acomodaciones lingüísticas se pueden proporcionar en las evaluaciones estatales como se necesite.

Se proporcionará participación significativa con los compañeros de su grado en materias como arte, música y educación física.

¿Qué enseñanzas recibirá mi hijo en un programa de ESL?

Su hijo desarrollará habilidades de lectura, escritura, escucha y habla en inglés mediante los Estándares de Competencia en el Idioma Inglés (ELPS, por sus siglas en inglés) en conjunto con enseñanza académica del nivel de su grado en los Conocimientos y Destrezas Esenciales de Texas (TEKS, por sus siglas en inglés) de todas las materias, incluyendo artes del lenguaje y lectura en inglés, matemáticas, ciencia y ciencias sociales.

¿Cómo pueden los padres apoyar a su hijo que participa en un programa de ESL?

Los padres pueden apoyar el aprendizaje del inglés de su hijo mediante oportunidades para que practique el inglés, así como oportunidades para que su hijo aumente sus habilidades en su lengua materna. Las investigaciones demuestran los beneficios del desarrollo de la lengua materna para el desarrollo del segundo idioma, y la transferencia positiva de las habilidades de un idioma a otro.

Algunos ejemplos de actividades de los padres para apoyar el aprendizaje del inglés son

- leerle a su hijo en inglés y/o en su lengua materna;
- participar en conversaciones que promuevan un vocabulario amplio en cualquiera de los dos idiomas; y
- contar historias orales en su lengua materna y en inglés.

Las maneras de apoyar al programa de ESL incluyen

- participar como miembro del Comité de Evaluación de la Competencia Lingüística (LPAC);
- participar como voluntario en actividades en el salón; y
- participar en comités de toma de decisiones a nivel de escuela y distrito, así como en otros comités asesores.

¿Un niño que también recibe otros servicios puede participar en un programa de ESL?

Sí, los estudiantes que reciben servicios en otros programas, como educación especial, 504, respuesta a intervención y programas para superdotados/talentos o académicos avanzados también pueden participar en el programa de ESL. El LPAC, en conjunto con otros comités de servicios a estudiantes, se reúne para debatir y coordinar los servicios con base en las necesidades educativas de su hijo.